

# とりで ニャンぱく砦だより

おどりばこうえん  
踊場公園こどもログハウス

よこはまし とつかくぐみさわはつちょうめ ばんち  
横浜市戸塚区汲沢八丁目11番地

☎045 (865) 5869

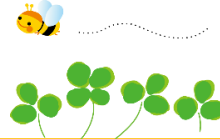
http://log.chiiki-support.jp/



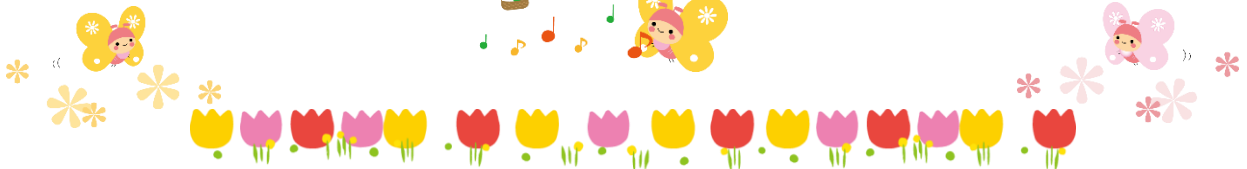
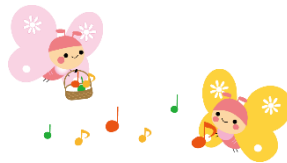
ねん がつごう しかい はつこうよてい  
2018年4月号 (次回7月発行予定)



## へいせい ねんど よてい 平成30年度のイベント予定



5月	こどもの日イベント(5/5) 親子たいそう(5/16)	10月	親子たいそう(10/17)
6月	おはなし会(6/12) 6月の工作	11月	文化まつり(11/3) おはなし会(11/13)
7月	七夕まつり 親子たいそう(7/18)	12月	クリスマス会(12/2)
8月	夏休みイベント(8/2・8/3)	1月	親子たいそう(1/16) お正月イベント
9月	おはなし会(9/11)	2月	おはなし会(2/19)



## ていきかいさい 定期開催イベント

★子育て支援★ 毎月第4月曜日 (10:30~12:00)

地域の主任児童委員さんと色々なお話しをして、楽しい時間をすごしましょう♪  
(8、9、12、3月はお休みです。)

★エントランスの絵★

7月18日(水)から10月14日(日)まで東汲沢小学校・矢部小学校のお友達の絵を展示します。



※イベントの詳細は、館内ポスター、ホームページ、ブログなどでお知らせします。  
予定が変更になることもございます。ご了承ください。

<踊場公園こどもログハウス 指定管理者>

公益社団法人とつか区民活動支援協会 戸塚区戸塚町127 戸塚センター2階 ☎(045) 865-3946



# 利用者アンケート集計結果

- \*実施時期 平成30年1月16日～1月22日
- \*回答 100名 \*性別 男性：18名 女性：82名
- \*年齢 小学生：44名 大人：56名
- \*居住区 区内：66名 泉区：28名 その他：6名

## 【来館方法】

歩いて	42名	15分以内	60名
自転車	34名	30分以内	26名
公共交通	14名	1時間以内	6名
家族の送迎	10名	1時間以上	8名

## 【所要時間】

## 【来館頻度】

ほぼ毎日	6名	楽しく遊べる	53名
1回/週	16名	無料の施設	48名
2～3回/週	9名	友達がいる	45名
1～2回/月	38名	家から近い	39名
数回/年	24名	設備が良い	30名
初めて	7名	スタッフが いるので安心	24名

## 【来館理由】

## 【スタッフの対応】

- \*とても良い47名 \*良い38名 \*普通10名
- \*その他1名 \*未記入4名

\*アンケートのご協力ありがとうございました。

## こんなイベントやりました！

※ほかのイベント報告は、ブログでご覧ください。

### クリスマス会 12月3日(日)



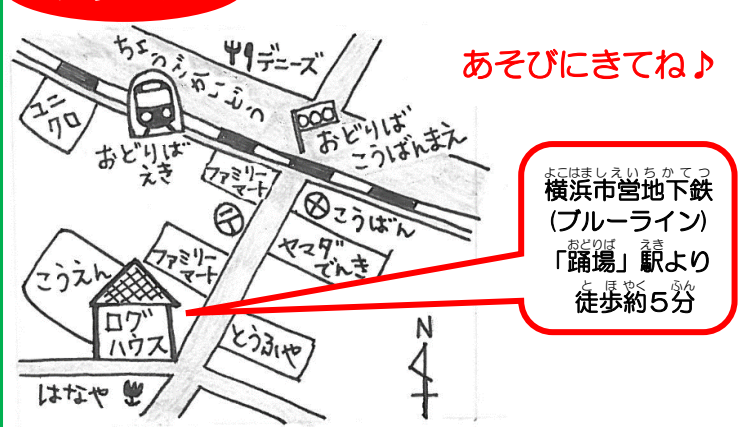
おもちゃ箱さんによる楽しい素敵な紙人形劇(ペープサート)に、子供達ははくぎづけでした！

### 1月イベント 1月27日(土)



青少年指導員の方と一緒に、かるた・けん玉・めんこなどを楽しみました♪

## アクセス



## ◆休館日

- 毎月第3月曜日 ・12月29日～1月3日
- \*休館日が祝日と重なった場合は翌日となります。

## ◆開館時間

- 午前9時～午後5時
- \*午後4時45分からお片づけの時間になります。

踊場公園子どもログハウスの災害時地域防災拠点  
は「汲沢小学校」です。

## <保護者の方へ>

- ◆未就学のお子様には、必ず付き添い、見守りをお願いします。
- ◆駐車場はありませんので、地下鉄・バスをご利用ください。(路上駐車はご遠慮ください。)
- ◆忘れ物・落し物を預かっています。お心当たりのかたはスタッフにお尋ねください。(3か月間保管後、処分します。)
- ◆館内で食事はできません。飲み物は決まった場所で飲むことができます。

