



ニャンぱく砦だより

2026年 ねん はるごう
春号

イベントは全て参加費無料です

2026年度のイベント予定

がつ
5月

ニャンぱくデー

かい
おはなし会①

がつ
6月

おやこ
親子たいそう

こうさく
おたのしみ工作

がつ
7月

たなばた
七夕まつり

かい
おはなし会②

がつ
8月

ログリンピック

なつ
夏かざり工作

きゅうかん よてい し 休館予定のお知らせ

ねんど だいき ぼかいしゅうこうじ よてい
2026年度は大規模改修工事を予定しています。

きゅうかん にってい き
休館の日程が決まりましたら、

ホームページ・インスタグラムなどでお知らせいたします。

りようしゃ みなさま りかい きょうりょく ねが
利用者の皆様のご理解とご協力をお願いします。



※イベントの詳細は、館内ポスター、ホームページ、インスタグラムなどでお知らせします。

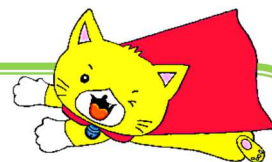
よてい へんこう
予定が変更になることもあります。ご了承ください。

おどりば こうえん
踊場公園こどもログハウスの災害時地域防災拠点(震災時避難場所)は「汲沢小学校」です。





利用者アンケート集計結果



- *実施時期 2025年11月11日～27日
- *回答 111件
- *年齢 小学生：63名 大人：47名 中学生：1名
- *居住区 区内：80名 泉区：21名 その他：9名

【来館方法】

歩いて	59名
自転車	38名
公共交通	11名
家族の送迎	8名

【所要時間】

15分以内	63名
30分以内	38名
1時間以内	3名
1時間以上	2名

【来館頻度】

毎日	5名
2～3回/週	12名
1回/週	11名
1～2回/月	36名
数回/年	36名
初めて	10名

【来館理由】（複数回答）

楽しく遊べる	85名
家が近い	53名
無料の施設	59名
友達がいる	41名
設備が良い	34名
スタッフがいて安心	35名

*アンケートのご協力ありがとうございました。詳しい内容はホームページをご覧ください。

こんなイベントやりました！

*イベントの様子はInstagramでもご覧いただけます。

12月



クリスマス会

1月



ニャンとたのしい昔あそび

1月



おはなし会④

2月



おたのしみ工作

2月



親子たいそう④

横浜市営地下鉄
(ブルーライン)

「踊場」駅より
徒歩約5分



◆休館日

毎月第3月曜日（祝日の場合は次の日が休館日）
12月29日～1月3日

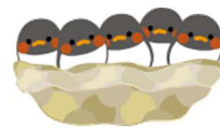
◆開館時間

午前9時～午後5時

*土日祝日は入替制です。詳しくはホームページをご確認ください。

*午後4時45分からお片づけの時間です。

*一定の人数を超えた場合、入館をお待ちいただくことがあります。



<保護者の方へ>

- ◆未就学のお子様には、必ず付き添いをお願いします。
- ◆駐車場はありません、地下鉄・バスをご利用ください。路上や私有地での駐停車もご遠慮ください。
- ◆忘れ物・落し物を預かっています。お心当たりのかたはスタッフにお尋ねください。（3か月間保管後、処分します。）
- ◆館内で飲食はできません。水分補給はエントランスでできます。

◆Instagram



ODORIBALOG